



INFORME 2018

Participación de los Principales Productos en toneladas

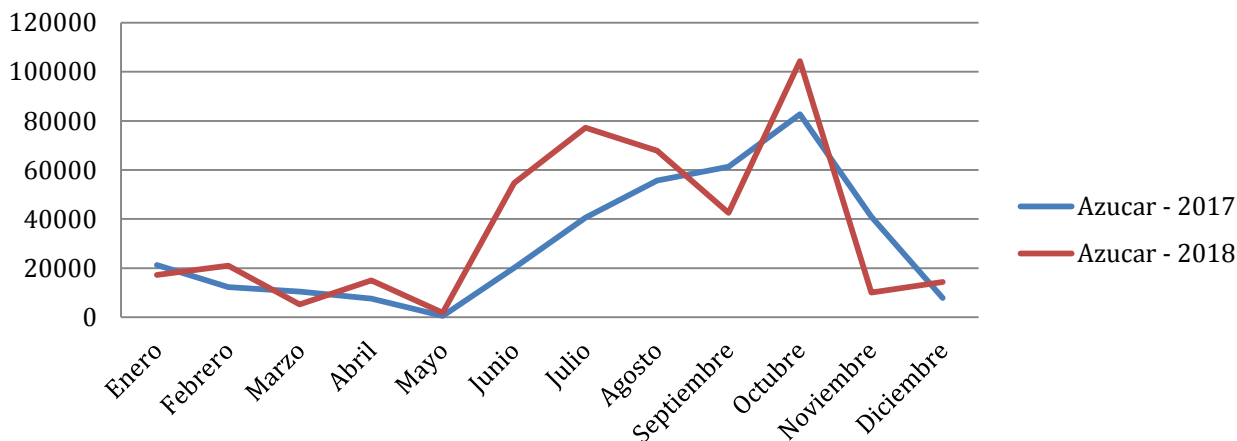
Secretaría
de Agroindustria



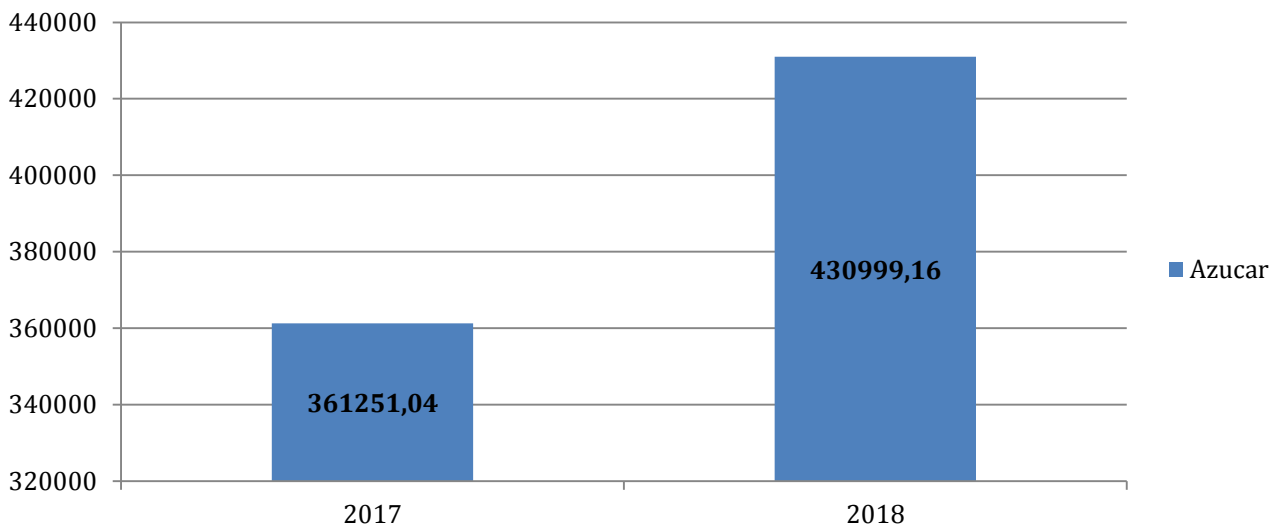
Ministerio de Producción y Trabajo
Presidencia de la Nación

Azúcar

Evolución Warrants Emitidos de Azúcar



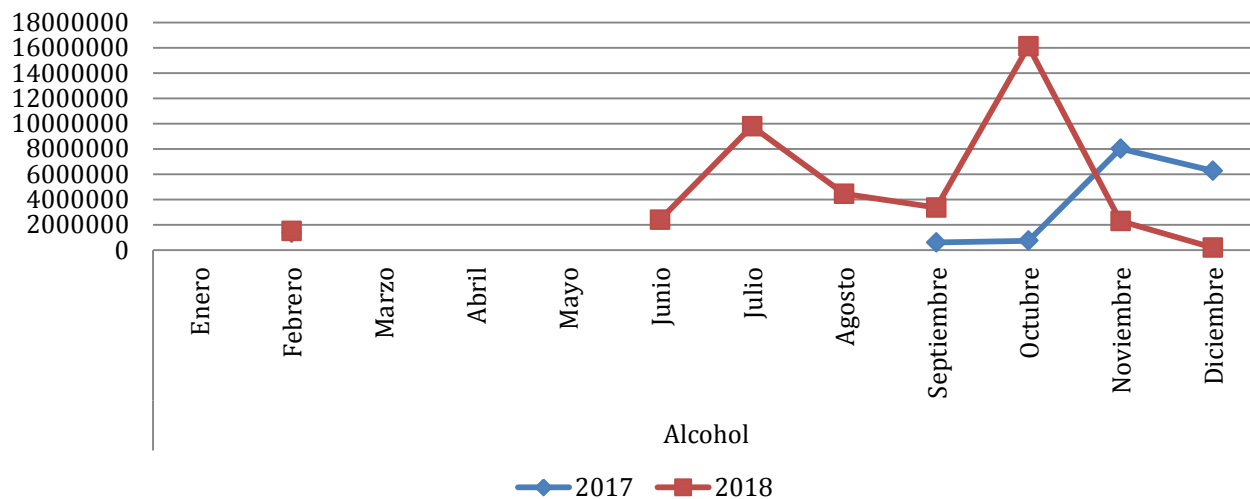
Se observa el incremento entre los meses de Junio y Octubre, esto es debido a que son los meses más intensos en zafra.



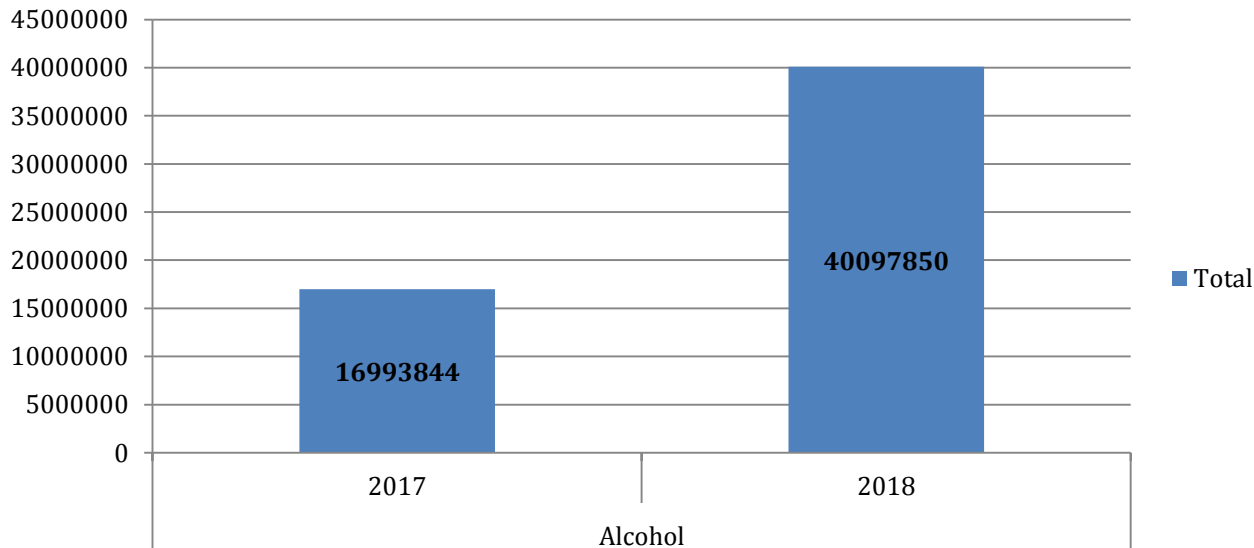
El azúcar ha sido uno de los productos más significativos en los últimos años con respecto al financiamiento a través del "warrant". Representó un 45% del total de emisiones en pesos durante el año 2018 y aumentó en un 19% la cantidad de toneladas con respecto al año 2017.

Alcohol

Evolución Warrants Emitidos de Alcohol



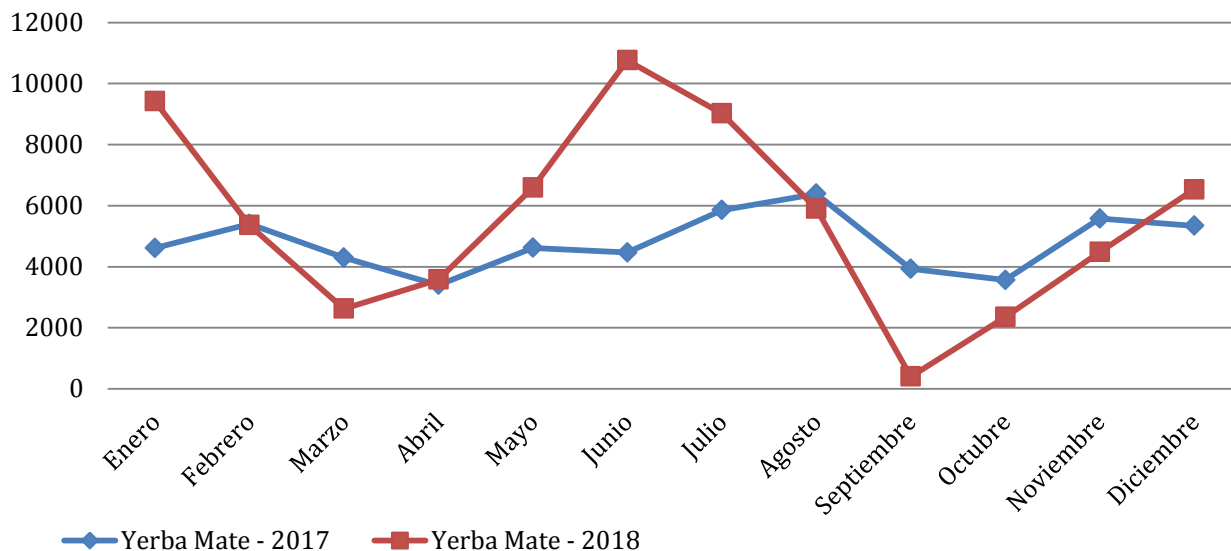
Se puede observar como los aumentos en el año 2018, son similares a los aumentos de warrants de azúcar.



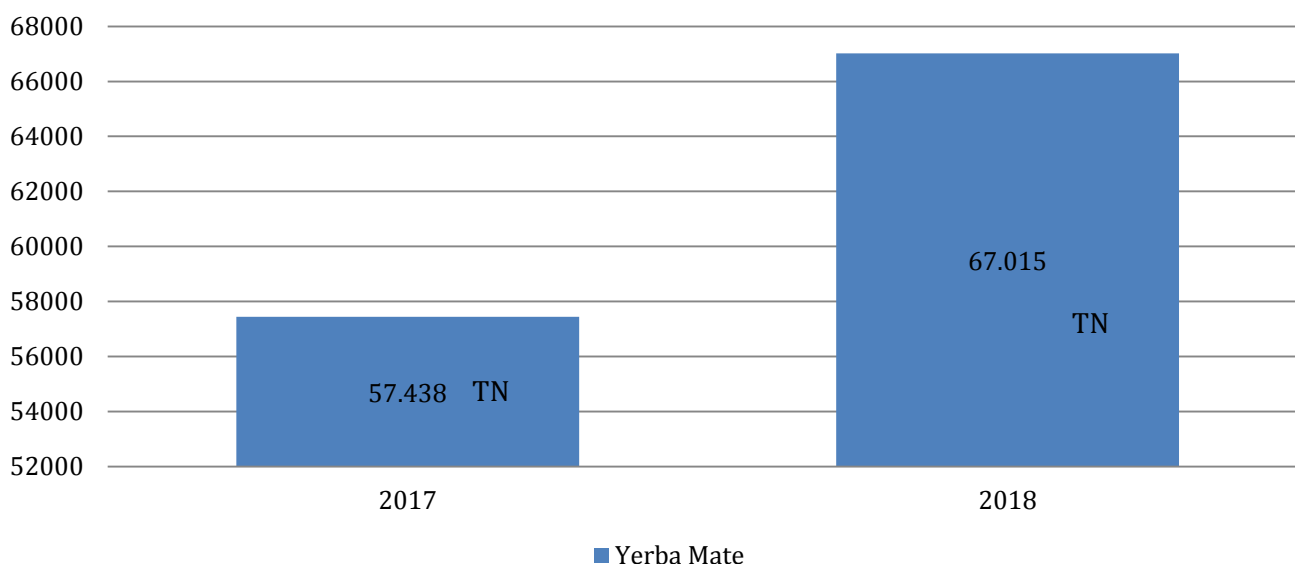
Respecto al alcohol, el crecimiento en litros fue de un 136% respecto al año pasado. Su pico máximo fue en Octubre con un total de 16.107.500 Litros.

Yerba Mate

Evolución Warrants Emitidos de Yerba Mate



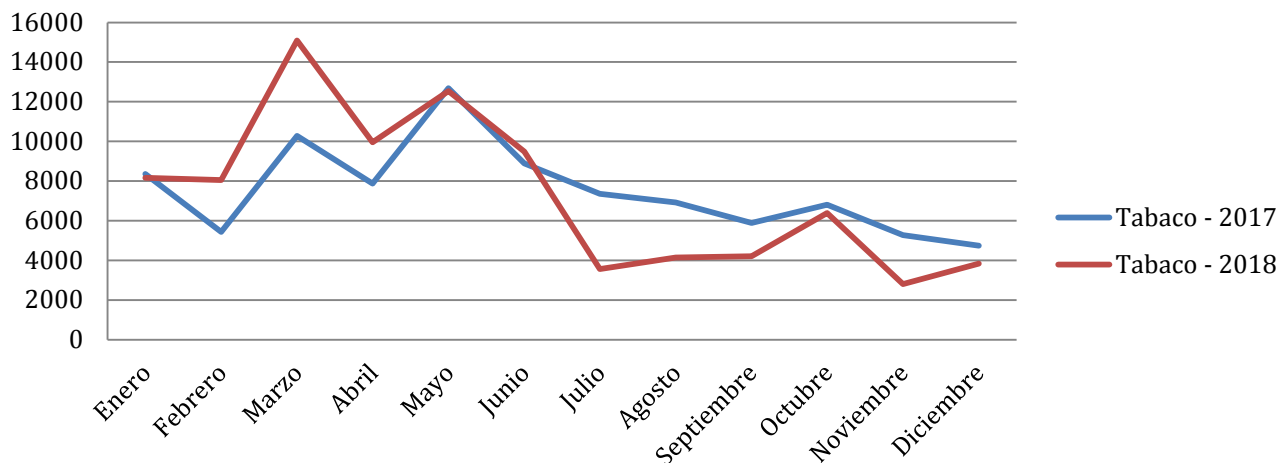
Se puede observar que en el año 2018 la cantidad de warrants emitidos de yerba mate tiene su pico máximo en el mes de junio con un total de 10.762 toneladas. Se aprecia en el gráfico, que el año 2017 presenta un comportamiento más estable en cuanto a las emisiones de Yerba Mate que el año 2018, el cual demuestra variaciones de aproximadamente ocho toneladas trimestrales en las emisiones.



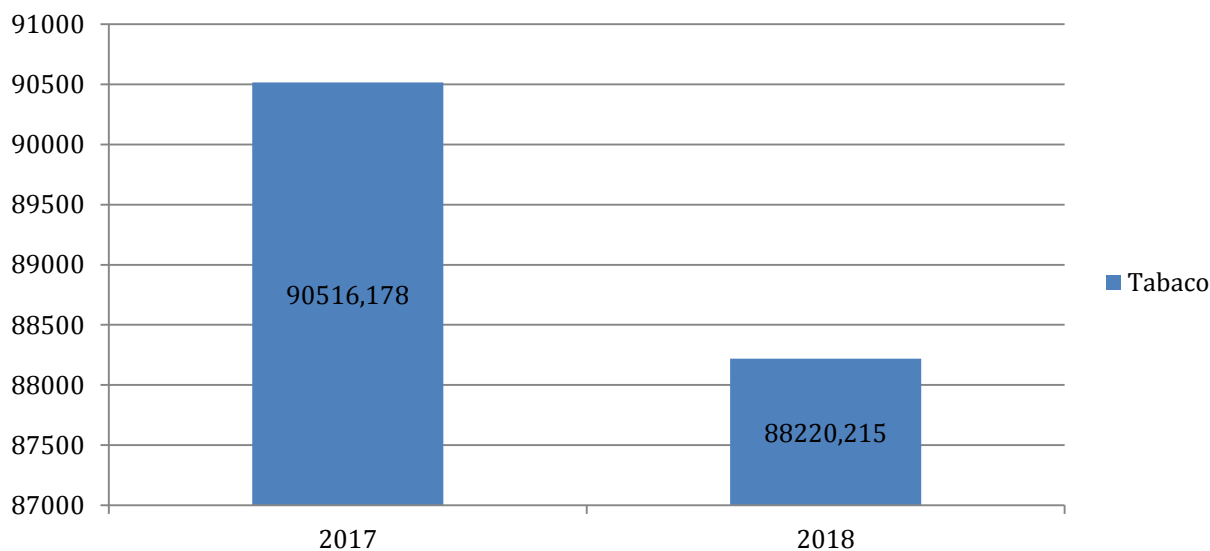
Se puede observar que la cantidad de emisiones en toneladas aumentó un **16,67%** en el año 2018.

Tabaco

Evolucion Warrants emitidos Tabaco

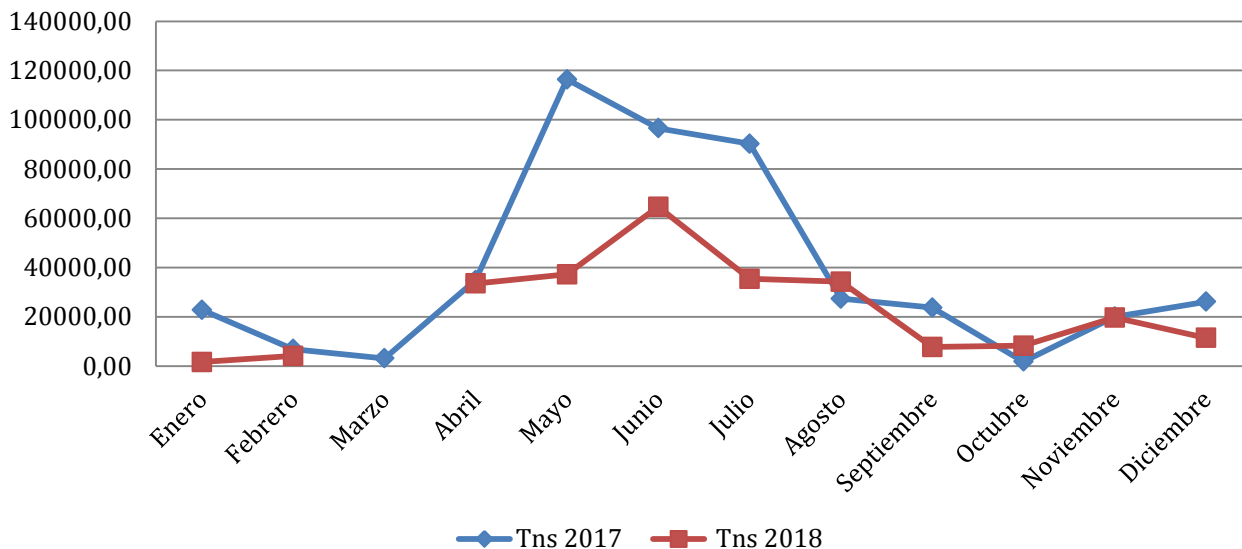


El Tabaco ha disminuido en sus emisiones respecto al año anterior en un 2,5%. Su pico máximo fue en el mes de marzo (15.096tn) durante el 2018, superior al mismo mes del año 2017 (10.283tn).

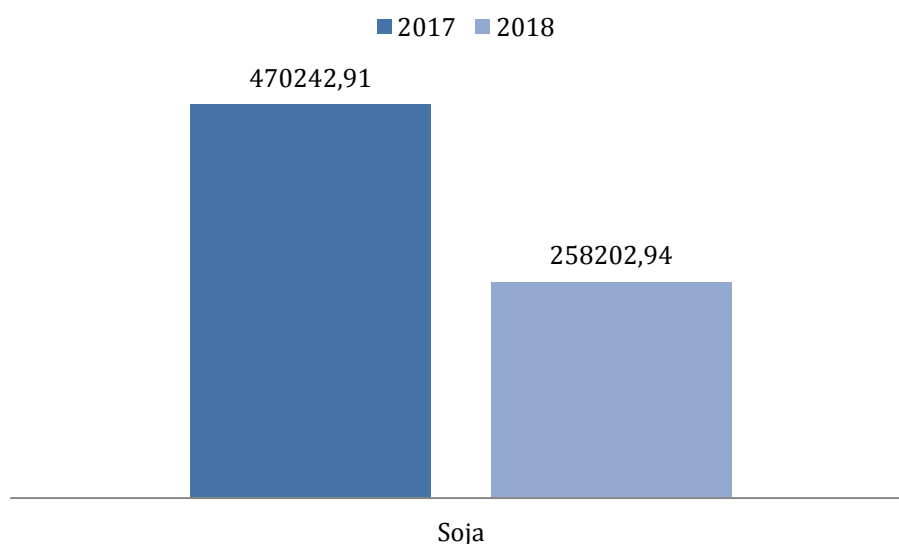


Soja

Evolucion Warrants emitidos Soja



La soja bajo considerablemente en la emisión de Warrants respecto al año anterior, se trata de un 45% menos. Esto puede deberse, entre otros factores, al aumento en las exportaciones de este producto.



Secretaría
de Agroindustria



Ministerio de Producción y Trabajo
Presidencia de la Nación